

専用キャリブレーションソフトウェア ColorNavigatorを標準添付

デバイス間のカラーマネージメントを確実なものにするために、EIZO独自の専用キャリブレーションソフトウェア「ColorNavigator」を標準添付しています。目標値を選択するだけの簡単な操作で、精度の高いキャリブレーションを行うことができます。

■目標値設定画面



・特許出願中

色覚シミュレーションソフトウェア UniColor Proに対応

色弱者の色の見え方をモニター上でシミュレーション表示できます。各モードを切替えるだけの簡単操作でリアルタイムに色弱者の見分けにくい色の組合せを確認できるため、カラーユニバーサルデザインの実践における作業効率の向上が図れます。また実際の動画を再生しながらのシミュレーションやシミュレーション表示画像のキャプチャにも対応しています。

※UniColor Proは、EIZO Webサイトよりダウンロードできます。対応OSは、Webにてご確認ください。
http://www.eizo.co.jp/support/download/

・特許出願中

■表示モードを簡単切替え

「オリジナルモード(C型/一般色覚者の見え方)」、「P型(第1色覚)モード」、「D型(第2色覚)モード」、「T型(第3色覚)モード」の各モードを瞬時に切替えてシミュレーションできます。



オリジナルモード
(一般色覚モード)

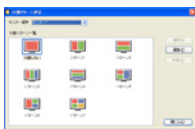
P型モード
(第1色覚モード)

D型モード
(第2色覚モード)

T型モード
(第3色覚モード)

【Windows専用】画面分割ソフトウェア EIZO ScreenSlicer

表示画面を擬似的に分割できるユーティリティ・ソフトウェアが標準添付されます。複数のウィンドウを同時に表示する際に、大画面を有効に使用でき便利です。



※Windows 7(32-bit, 64-bit)/Vista(32-bit, 64-bit)/XP専用です。

- オーバードライブ回路搭載で動画の残像感を低減
- Mini DisplayPort~DisplayPortケーブルを標準添付し、Macとの接続に便利
- ユーザー離席時に自動で電源オフを行うEcoView Sense機能
- 1次電源OFF時の消費電力0Wを実現
- アスペクト固定モード搭載

■仕様

寸法図 (単位: mm)		
型番	ブラック	CG275W-BK
サイズ	68cm (27.0型) (可視域対角68.4cm)	
液晶パネル (カラーTFT)	種類 (表面ノングレア仕様)	IPS (オーバードライブ回路搭載)
	視野角 (コントラスト比10:1時, typ.)	水平178° / 垂直178°
	最大輝度 (typ.)	270cd/m ²
	コントラスト比 (typ.)	850:1
	応答速度: 黒→白→黒 (typ.)	12ms
	応答速度: 中間階調域 ※2	6ms
	推奨最大解像度	2560×1440
	標準表示面積 (横×縦)	596.74×335.66mm
	画素ピッチ	0.2331mm×0.2331mm
	最大表示色	約10億7374万色 (約278兆色中 / 16bit-LUT)
	表示階調	最大1024階調 (65281階調中)
	広色域表示 (typ.)	対応: Adobe RGBカバー率97%、NTSC比102%
ドッククロック (デジタル/アナログ)	242MHz/—	
走査周波数	デジタル: 水平 / 垂直	26~89kHz / 23.75~63Hz (VGA Text時: 69~71Hz)
※3	アナログ: 水平 / 垂直	—
入力端子	デジタル	DisplayPort×1 (HDCP対応)、Mini DisplayPort×1 (HDCP対応)、DVI-D 24ピン×1 ※4
	デジタル・アナログ	—
USB機能	USB規格 Rev.2.0準拠: up×1	
USBハブ	USB規格 Rev.2.0準拠: down×2	
同期信号	—	
プラグ&プレイ	VESA DDC 2B	
スタンド機構	昇降	151.5mm (最大 190mm)
	縦回転	右回り90°
	チルト	±25°
	スウィーベル	右172°、左172°
フリーマウント穴ピッチ (VESA規格)	100×100mm	
電源	AC100-120V / AC200-240V±10%、50 / 60Hz	
消費電力	最大消費電力	160W
	標準消費電力 (弊社実測値)	64W
	節電時消費電力	1.0W以下 (DVIのみ入力時、USB非接続時)
	待機時消費電力	0.8W以下 (USB非接続時)
外観寸法	標準使用時 本体 (スタンド含む)	646×425~576.5×281.5mm (フード装着時: 653×432.5~584×379.5mm)
	縦回転使用時 本体 (スタンド部含む)	402×671~704×281.5mm
	モニター部	646×402×92mm
梱包寸法 (幅×高さ×奥行)	734×604×353mm	
質量	本体 (スタンド部含む)	約13.6kg (フード装着時: 約14.7kg)
	本体 (モニター部のみ)	約9.7kg
セルフキャリブレーション機能	有	
調光機能 (輝度ドリフト補正、輝度自動制御)	有	
デジタルユニフォミティ補正回路	有	
Auto EcoView / BrightRegulator機能	有	
カラーモード	有 (sRGB, Adobe RGB, Custom, EBU, Rec709, SMPTE-C, DCL, Calibration (CAL) ※5)	
調整機能	画像調整 (アナログ入力時)	—
	拡大モード	フルスクリーン・拡大・ノーマル
	スムーシング機能	有 (輪郭補正)
	色調整	輝度、コントラスト、色温度 (4000K~10000Kまで100K単位)、ガンマ、色合い、色の濃さ、コントラスト拡張、ゲイン、黒レベル、6色調整、リセット
	省電力設定 (PowerManager)	DVI: DVI DMPM, DisplayPort: Mini DisplayPort: DisplayPort Ver.1.1a準拠
	その他	ボタンガイド、HD Videoモード、レンジ拡張、パワーセーブ、EcoView Sense、電源ランプ、言語選択 (9ヶ国語)、設置方向、メニューボジション、入力切替、モード設定、入力信号情報、モニター情報、オールリセット
EIZO ScreenSlicer対応	対応	
UniColor Pro対応	対応	
ScreenTuner対応	対応	
動作環境条件	温度	0~35℃
	湿度 (RH、結露なきこと)	20~80%
各種エルゴノミクス・安全規格	TCO'03、PCグリーンラベル (★★★2010) ※6、TÜV/S、TÜV/Ergonomics、TÜV/GS、cTÜVus、CE、C-tick、CB、VCCI-B、FCC-B、Canadian ICES-003-B、CCC※7、RoHS、中国RoHS、J-Mossグリーンマーク※8、WEEE、GOST-R※9、CUD	
主な付属品	モニターケーブル: デジタル	DVI-D~DVI-D×1 (デュアルリンク対応)、Mini DisplayPort~DisplayPort×1
	モニターケーブル: アナログ	—
	その他	2芯アダプタ付電源コード、USBケーブル、ユーティリティディスク (ColorNavigator、取扱説明書)、クイックリファレンス、調整データシート、保証書、セットアップガイド、ScreenCleaner、遮光フード
保証期間	お買い上げの日より5年間 ※9	

※1 オープン価格の商品は標準価格を定めています。 ※2 0、63、127、191、255階調レベル間の各応答速度の平均値です。 ※3 PCのインターレース表示には対応していません。 ※4 DVI入力のみHD Videoモード対応です。 ※5 キャリブレーション実行時は自動的にCalibrationモードに切り替わります。また、Calibrationモードにのみキャリブレーションの調整結果が反映されます。 ※7 取得状況についてはお問合せください。 EIZOコンタクトセンター: フリーダイヤル 0120-956-812 ※8 当社社外: Mossグリーンマーク製品の詳細情報は、http://www.eizo.co.jp/company/ecology/jmoss/をご参照ください。 ※9 お買い上げの日より5年間かつ使用時間が30,000時間以内、液晶パネルの保証期間はお買い上げの日より3年間です。なお輝度の保証については推奨輝度、色温度5000~6500Kでのご利用の場合、お買い上げの日より3年間かつ使用時間10,000時間以内となります。

※6 PC3R「PCグリーンラベル制度」の審査基準を満たしています。詳細はhttp://www.pc3r.jp/をご覧ください。「環境性能レーティング」(星マーク)とは、加点項目の達成状況に応じて格付けしたものです。★☆☆は達成率35%未満、★★☆☆は35%以上70%未満、★★★は70%以上を示します。



安全に関するご注意

正しくお使いいただくため、ご使用前に必ず「取扱説明書」をお読みください。

この製品は屋内専用仕様です。なお、水、湿気、湯気、ほこり、油煙等の多い場所や熱源の近くに置いたり、製品の通風孔をふさぐような設置の仕方はしないでください。火災、感電などの原因となることがあります。

5

年間保証

5年間は無償で修理品を引取りにお伺いいたします。

修理期間中は貸出機を無償でお貸出いたします。

※ただし、使用時間は30,000時間以内に限り、液晶パネルの保証期間はお買い上げの日より3年間です。なお輝度の保証については推奨輝度、色温度5000~6500Kでのご利用の場合、お買い上げの日より3年間かつ使用時間10,000時間以内となります。

製品に関する情報はEIZO Webサイトで www.eizo.co.jp

製品に関するお問合せは 受付時間 月~金 9:30~17:30 (祝日、弊社休業日を除く)

EIZOコンタクトセンター **0120-956-812**

EIZO株式会社 〒924-8566 石川県白山市下柏野町153番地

■AdobeはAdobe Systems Incorporatedの米国及びその他の国における登録商標または商標です。■Windows、Windows Vistaは、米国Microsoft Corporationの米国及びその他の国における登録商標です。■Mac、Mac OSは、Apple Inc.の登録商標です。■その他の会社名及び商品名は各社の商標または登録商標です。■本仕様は国内向けモデルであり、海外向けモデルとは仕様が異なるため、ご購入の際は国内向けモデルであることをご確認ください。■外観及び仕様は、改善のため予告なく変更することがあります。■製品の色合いは、撮影・印刷の仕上り上、実物とは多少異なる場合がありますので、あらかじめご了承ください。■本製品には、保証書が付いています。ご購入の販売店必ずお受けとってください。(販売店名、ご購入年月日の記入なきものは無効となります)■お買い上げの際は、製品本体に製造番号が表示されており、保証書記載のものと一緒にしているかをお確かめください。■液晶パネルは非常に精密な高圧電圧で作られていますが、電圧がわずかに高くなる場合がありますのであらかじめご了承ください。また、有効ドット割合は99.9994%以上です。■画面はハロゲン化合物です。

お問合せ、ご用命は